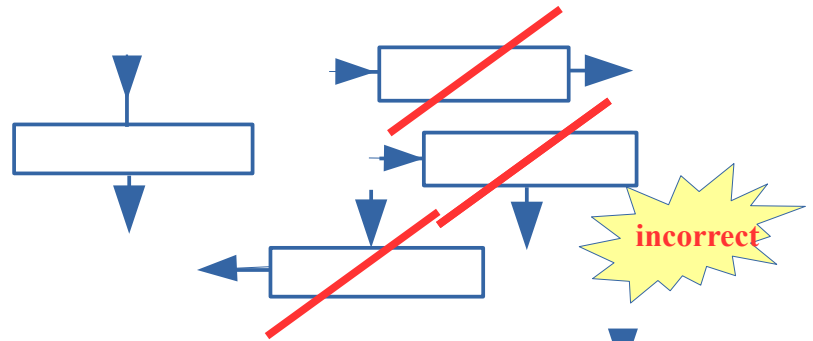


**D) Formalisme à suivre lors de l'écriture des algorithmes sous forme d'organigramme**  
*vous devez rayer d'un trait rouge les structures qui ne suivent pas les règles*

### I) Structure des cases actions

Case rectangulaire

On arrive par le haut et on repart par le bas



### II) Structure des cases tests

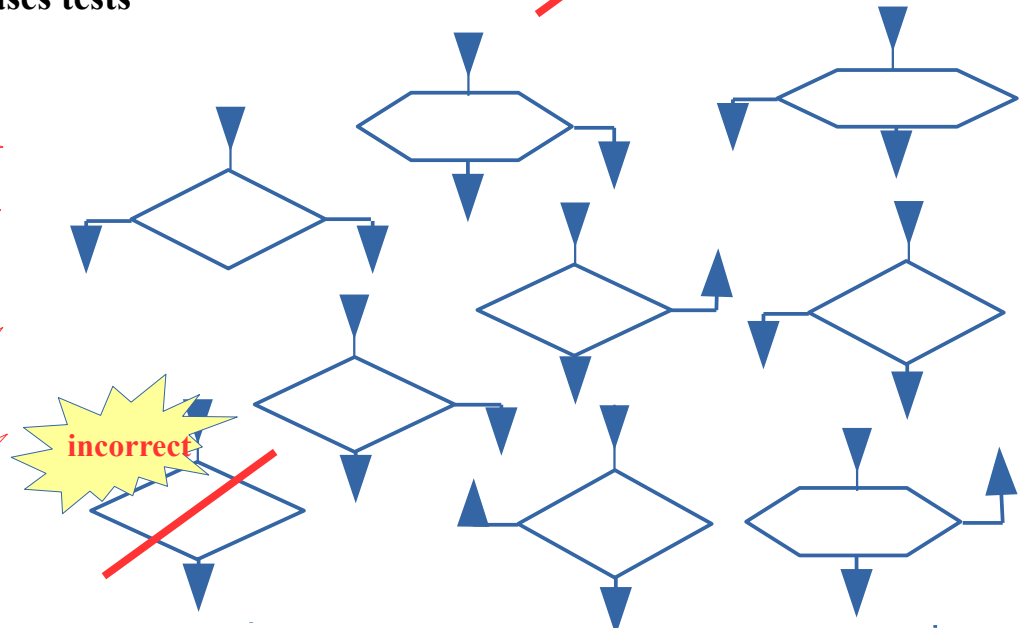
Forme de losange ou d'hexagone aplati

Toujours deux branches de sortie « oui » et « non »

Toujours deux branches de sortie « oui » et « non »

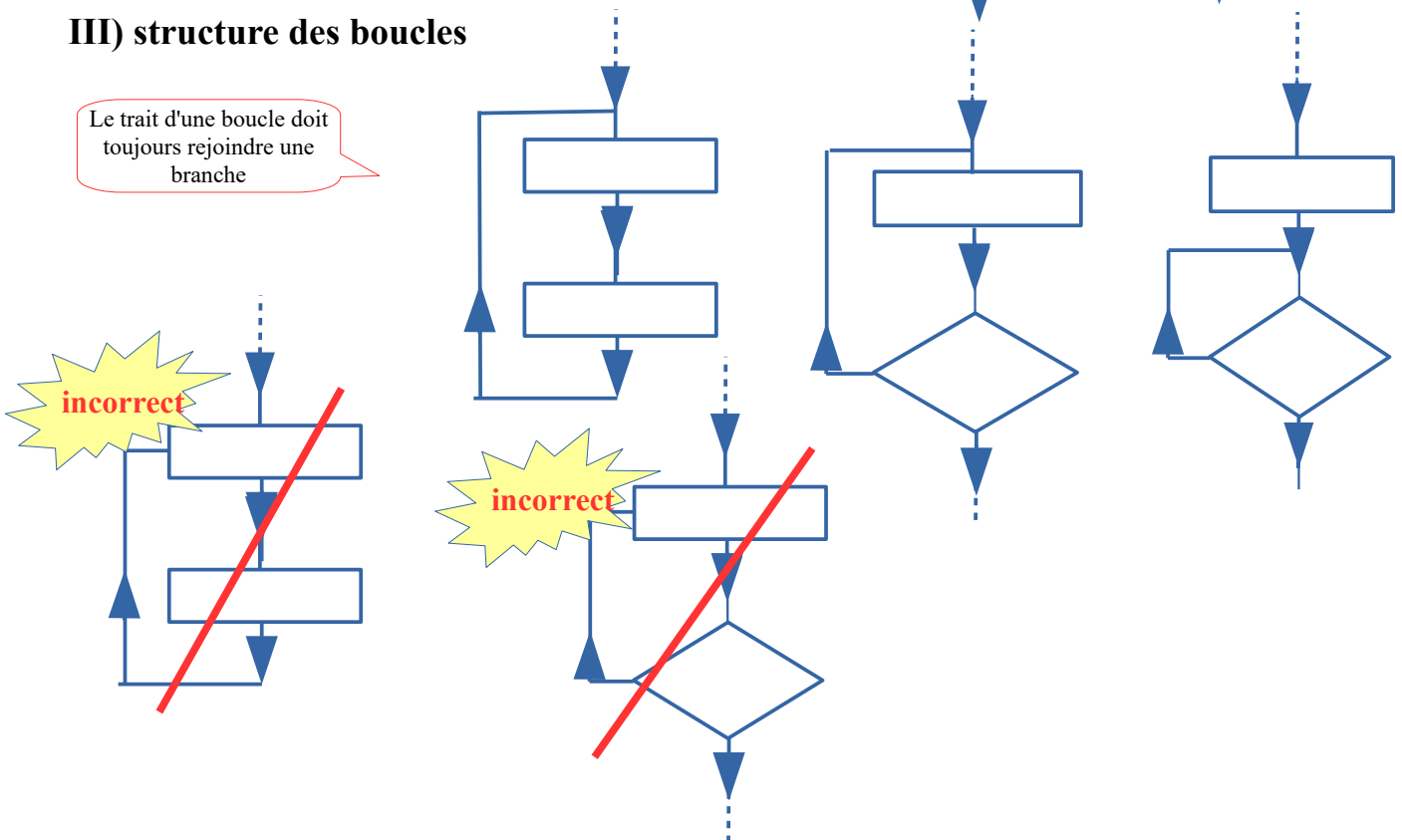
Une des branches part vers le bas ou d'un côté

Une des branches part du côté vers le haut ou le bas



### III) structure des boucles

Le trait d'une boucle doit toujours rejoindre une branche



## E) Exercices d'application

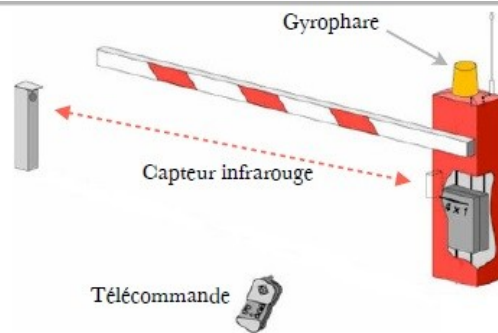
### Exo 1

Réalise l'organigramme permettant le fonctionnement suivant :

Une barrière s'ouvre à l'aide d'une télécommande à distance. Le système utilise un capteur infrarouge pour savoir si la voiture est passée. La barrière se referme 3 secondes après que la voiture soit passée !

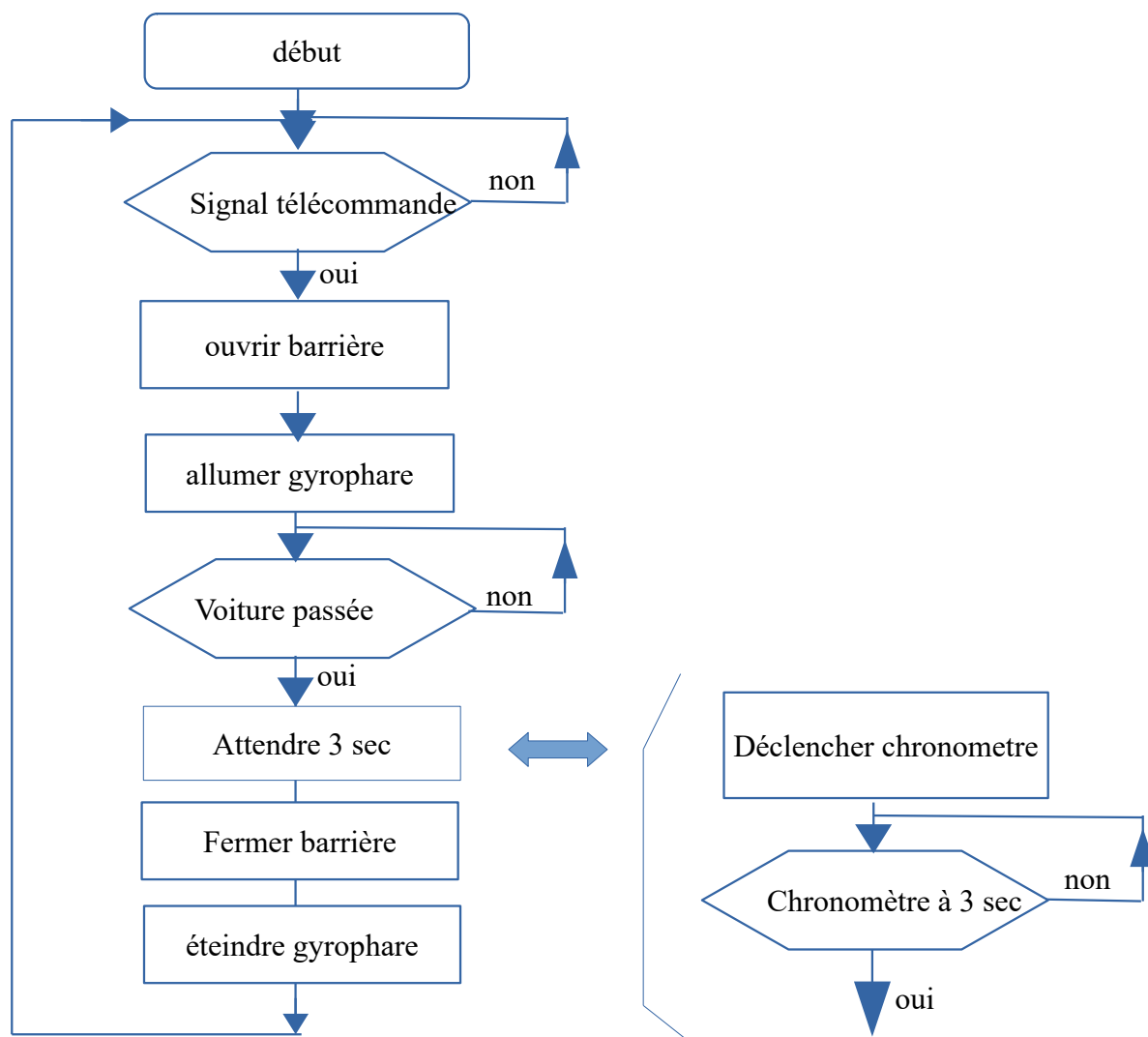
Un gyrophare s'allume lorsque la barrière est ouverte et s'éteint lorsque la barrière est fermée.

Utilise uniquement les actions et événements suivants.



EVÈNEMENTS	ACTIONS
Voiture passée ?	Ouvrir barrière
Signal télécommande ?	Fermer barrière
	Allumer gyrophare
	Eteindre gyrophare
	Attendre 3 sec

Algorithme sous forme de logigramme



## Autre solution

