

Le cycle de vie d'un objet & impact sur l'environnement (exemple des smartphones)

p1/2

cl : Nom prénom :

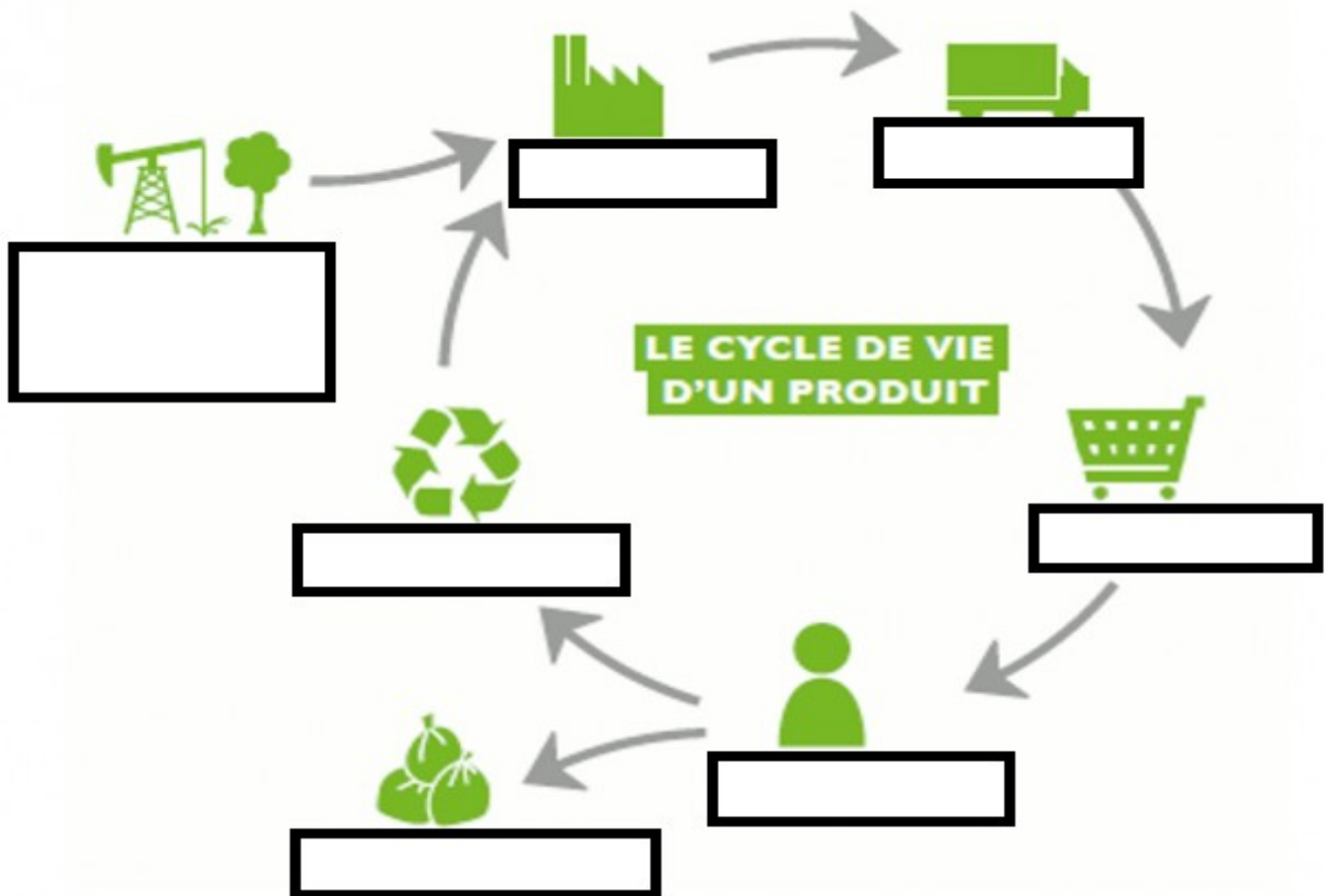
1) Introduction :

Le cycle de vie d'un objet technique prend en compte toutes les activités qui entrent en jeu dans la fabrication, l'utilisation, le transport et l'élimination de cet objet. C'est donc l'ensemble des étapes de la vie d'un produit de sa conception jusqu'à sa disparition. Chaque étape a forcément un impact environnemental! .

Toutes les sources (vidéos, liens internet) sont indiquées sur école directe

2) Quelles sont les étapes du cycle de vie d'un produit ?

Compléter ce graphique : En regardant la vidéo : https://youtu.be/SJq7i_3UODM (raccourcis sur école directe)



3) Quelles sont les étapes qui ont un impact sur l'environnement ?

et en vous aidant du film précédent (et des quelques liens suivants:

une vidéo du site consomag sur l'impact des smartphones : <https://www.youtube.com/watch?v=5bPkmctIf3Q>

une vidéo du centre information pour la jeunesse en suisse : <https://www.youtube.com/watch?v=Gf04WRYdQM0>

a) Indiquez, pour chaque étapes, au dos tous les impacts environnementaux et sociétaux négatifs cités dans les sources ...

4) Réalisation d'une diapositive de présentation :

→ récupérer la fiche **« Cycle de vie et impacts : réalisation d'une Diapositive »**