

L'objet technique



Comment le définir ?

Problématique

?



- Vous devez définir une Chaise à « Gloop », un extraterrestre franchement débarqué sur terre.
- → il doit pouvoir à l'aide de votre définition reconnaître une chaise dès qu'il en voit une
- → et ne pas imaginer qu'un autre objet soit une chaise

Démarche d'investigation



Comprend le Français
« sauf les mots « chaise » ou
« tabouret »

Mettez vous à la place de Gloop



Réflexion
personnelle



Synthèse / groupe

Toutes les idées des membres
du groupes (pas de censure)

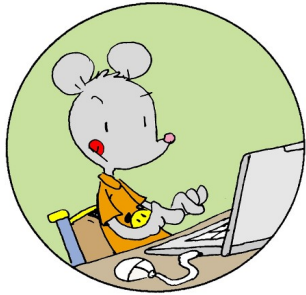


Synthèse / classe

*On fait le tri sur les différentes
idées pour dégager ce qui semble
essentiel*



Les rôles spécifiques dans un travail de groupe



secrétaire :

- note les idées du groupe.
- fait le compte rendu écrit



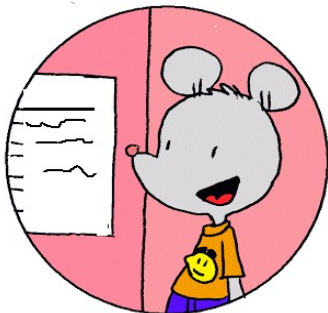
Maître du bruit

s'assure que le niveau sonore du groupe reste dans le raisonnable



Maître du temps :

- gère le temps
- doit s'assurer que l'activité sera finie dans le temps imparti



Rapporteur :

- fait la synthèse orale des idées du groupe.
- S'adresse au professeur pour les doutes..

Confrontation des idées



Voir le bilan par classe



Synthèse en 61

Chaque rapporteur énonce les idées...

Ensuite on trie les idées émises...

C'est un objet technique

La couleur varie

Fait avec du bois et du métal , ou plusieurs matériaux

On peut la déplacer

C'est solide

~~C'est montable ou démontable~~

Sert à s'asseoir

A un dossier

A quatre pieds

Non vivante

~~A coté d'une table en général pour manger...~~

Pas nécessairement
On élimine

Synthèse en 62

Chaque rapporteur énonce les idées...

Ensuite on trie les idées émises...

C'est un objet utile et créé par l'homme

- Avec un dossier
- Avec 4 pieds
- Qui peut être de plusieurs couleurs
- De plusieurs matières
- On peut s'asseoir dessus
- S'est fait pour s'asseoir
- On l'utilise tous les jours pour travailler pour manger etc.
- Elle tient debout
- ~~Peut avoir plusieurs formes~~
- Elle peut se casser
- ~~Elle peut rouler~~
- Taille différentes
- ~~elle peut être pliante~~
- ~~On peut poser des cartables ou des vestes dessus~~
- Pour se reposer
- On peut se balancer avec
- ~~C'est vivant~~
- On peut monter dessus

Pas nécessairement
On élimine

Synthèse en cours en 6-1

~~A un dossier sur lequel on peut poser le dos ou le cartable~~

~~Angle droit~~

Pas nécessairement
On élimine

~~Des pieds 4 pieds~~

Créer pour s'asseoir

~~Se reposer~~

~~Empilable~~

~~Accrocher des choses dessus~~

~~On le trouve souvent autour des tables~~

~~Un tabouret n'a pas de dossier~~

~~Un tabouret est aussi fait pour s'asseoir~~

~~Certains tabouret peuvent tourner~~

Un objet technique

~~En bois ou en métal, en plastique en cuir,
n'importe quelle matière (tissu, chêne, en
verre~~

~~Supporte le poids d'un humain~~

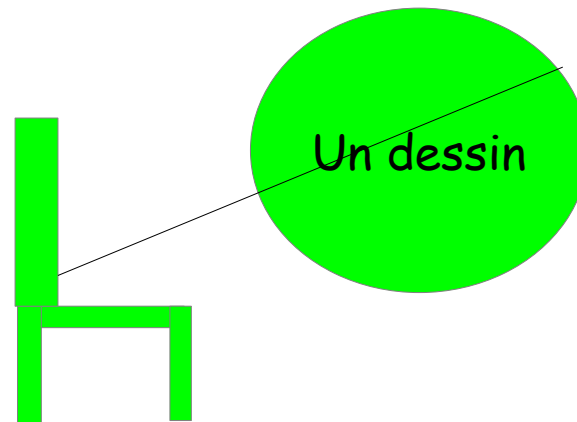
~~N'est pas un être vivant~~

~~La matière est assez dure~~

~~Ce n'est pas comestible~~

~~Peut avoir des roulettes~~

~~Et un pose tête~~



Synthèse en cours en 6-2

Objet technique

Pour s'asseoir

~~dormir~~

~~4 pieds ou 3~~

~~Les pieds touchent le sol quand on s'assoit dessus~~

Un dossier pour s'appuyer

~~Les pieds tiennent une planche en bois~~

~~Sert beaucoup en classe~~

peut avoir plusieurs formes

~~Peut avoir Plusieurs couleurs~~

Utile pour les humains

~~En différents matériaux~~

~~(bois fer, plastiques, métal cuir)~~

~~Chaise de bureau montée sur roulettes~~

~~Chaise gamer, à bascule ...~~

~~Elle peut avoir des roulettes~~

~~Le dossier peut être en tissus~~

~~Peut être autour d'une table~~

~~On peut s'allonger~~

~~L'assise peut pivoter~~

~~On peut se balancer~~

~~On peut se reposer~~

~~Peuvent être faites de tissus et de daim~~

~~A des gommages et des bouchons ou des balles de tennis pour ne pas faire de bruit..~~

~~On peut poser des affaires sur le dossier (cartable)~~

~~Peut se plier~~

~~Plutôt léger~~

~~On ne peut pas marcher avec~~

~~On peut en avoir dans tous les pays~~

~~Le dossier ou on se pose à la forme d'un carré~~

~~Par exemple les élèves en classe sont assis~~

Pas nécessairement
On élimine

Synthèse en cours en 6-3

~~Objet~~

des pieds

On peut s'asseoir dessus

(individuellement)

~~Un dossier~~

~~Une assise~~

~~Maintient le dos droit ou pas~~

~~Peut avoir des roues~~

~~Peut avoir des accoudoirs~~

On peut appuyer son dos

~~Peut tourner~~

~~Peut se plier~~

~~Être amener à la plage ou ailleurs~~

~~En bois en plastique ou en fer en paille~~

~~en cuir en métal en mousse etc.....~~

Objet technique

~~Peut avoir des vis pour fixer les pièces~~

Pas nécessairement

On élimine

~~Peut avoir un porte-gobelet~~

~~A des couleurs~~

Sans accoudoirs

~~Souvent proche d'une table~~



Confrontation des idées

Synthèse générale

Objet technique

On s'assoit dessus

Un dossier pour poser son dos

Ce qu'il reste !

A quoi cela sert

~~Y a quatre supports pour que cela tienne~~

Pas tout le temps

~~Souvent autour d'une table~~

~~Plusieurs couleurs~~

Cela ne sert à rien

~~Plusieurs tailles~~

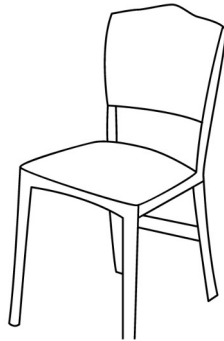
d'en parler

~~Et différentes matières : bois, plastique, métal...~~

~~A des vis~~



Synthèse : Sert à s'asseoir
Il y a un dossier : pour appuyer son dos
(autrement c'est un tabouret)



~~4 pieds ??~~

Pas nécessairement

~~Une surface plane ??~~

~~En bois, en plastique, en métal....~~

Pas nécessairement



Une chaise peut être en glace ou en carton

→ Une chaise est un objet qui sert à s'asseoir en soutenant le dos

C'est la fonction qui définit l'objet....

Image : <http://www.ludeek.com/produit/chasse-au-tresor-extraterrestre>

Fonction d'usage (fonction principale)

En résumé

Un **objet technique** est défini par sa **fonction d'usage**

Exemple :

Quel est l'objet dont la fonction d'usage est de s'asseoir ?

Quel est l'objet dont la fonction d'usage est de s'asseoir en appuyant son dos ?

Quel est l'objet dont la fonction d'usage est de s'asseoir en appuyant son dos et ses coudes ?

Et banc , canapé.... ???

En résumé

Un **objet technique** est défini par sa **fonction d'usage**

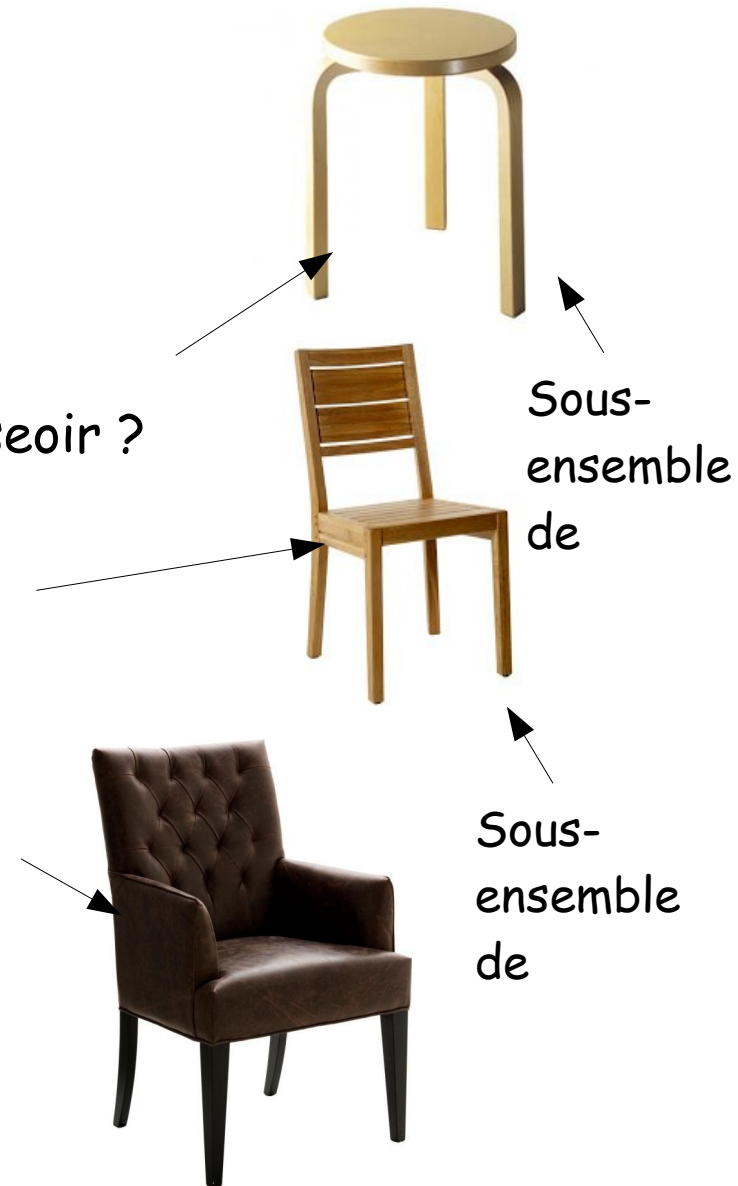
Exemple :

Quel est l'objet dont la fonction d'usage est de s'asseoir ?

Quel est l'objet dont la fonction d'usage est de s'asseoir en appuyant son dos ?

Quel est l'objet dont la fonction d'usage est de s'asseoir en appuyant son dos et ses coudes ?

Et banc , canapé.... ???





fonction d'usage ?

NOM :



fonction d'usage ?

NOM :



fonction d'usage ?

S'abriter de la pluie en le tenant à la main...

NOM :



fonction d'usage ?

Se déplacer sur terre (plus vite qu'en marchant) en utilisant la force musculaire (en pédalant)

NOM :

→ Noms différents



→ Noms différents

Bus
(Autocar)



Vélo
vélocipède



avion

Automobile
(voiture)



Train

→ Noms différents

→ Fonctions d'usages différentes



Se déplacer
rapidement dans l'air
(en flottant)



Se déplacer sur
terre en utilisant la
force musculaire
(en pédalant)



déplacer rapidement sur
terre une cinquantaine
de passagers



?

transporter
rapidement sur
terre de la
marchandise

?

→ Fonctions d'usages différentes



Se déplacer
rapidement dans l'air



Se déplacer sur
terre en utilisant la
force musculaire



déplacer rapidement sur
terre une cinquantaine
de passagers



déplacer
rapidement
sur terre 1 à 5
passagers

transporter
rapidement sur
terre de la
marchandise



Les objets multiple-usages

Exemple : Le smartphone

téléphoner

prendre des photos numériques

Jouer

sert de dictaphone/magnétophone,
calculer

Regarder la télévision

peut être utiliser comme boussole

sert d'agenda électronique , calendrier,

permet de naviguer sur le Web,

permet la consultation et l'envoi de courrier électronique

permet la messagerie vocale visuelle,

permet la géolocalisation (GPS)

sert de cartographie numérique

écouter la radio

Télécommander les appareils électroménagers

Payer.....

faire le café ?...



C'est un peu
particulier

Fonction :
être « multi-
usage » et
transportable

Être « In »

Le Top 10 des objets remplacés par les smartphones

% de répondants ayant remplacé les objets suivants par leur téléphone portable

